

Informační soubor k certifikaci produktů

Pracovní postup pro certifikaci

Certifikační orgán při Silničním vývoji – ZDZ spol. s r.o. se zabývá certifikací produktů (výrobků) v oblasti vybavení komunikací. Používaný systém certifikace produktů je v certifikačním orgánu popsán souborem dokumentů, které tvoří systém managementu kvality certifikačního orgánu ve shodě s požadavky normy ČSN EN ISO/IEC 17065:2013 a MPA 40-01-xx*.

Certifikační orgán certifikující produkty v oblasti vybavení komunikací uplatňuje dva certifikační postupy:

- certifikaci prototypu (certifikace konkrétního jednoho kusu) – hodnocení konkrétního jednoho nebo přesně určeného a identifikovaného počtu kusů produktu, tzv. kusová výroba, kdy se neprovádí audit SŘV/KVD výrobce a následující dozor,
- certifikaci produktů (výrobků) stálé produkce – počáteční zkoušení výrobků stálé produkce (zkoušení vzorku produktu) a posouzení SŘV/KVD následované dozorem a zkoušení vzorků, pokud je zkoušení certifikačním schématem předepsáno.

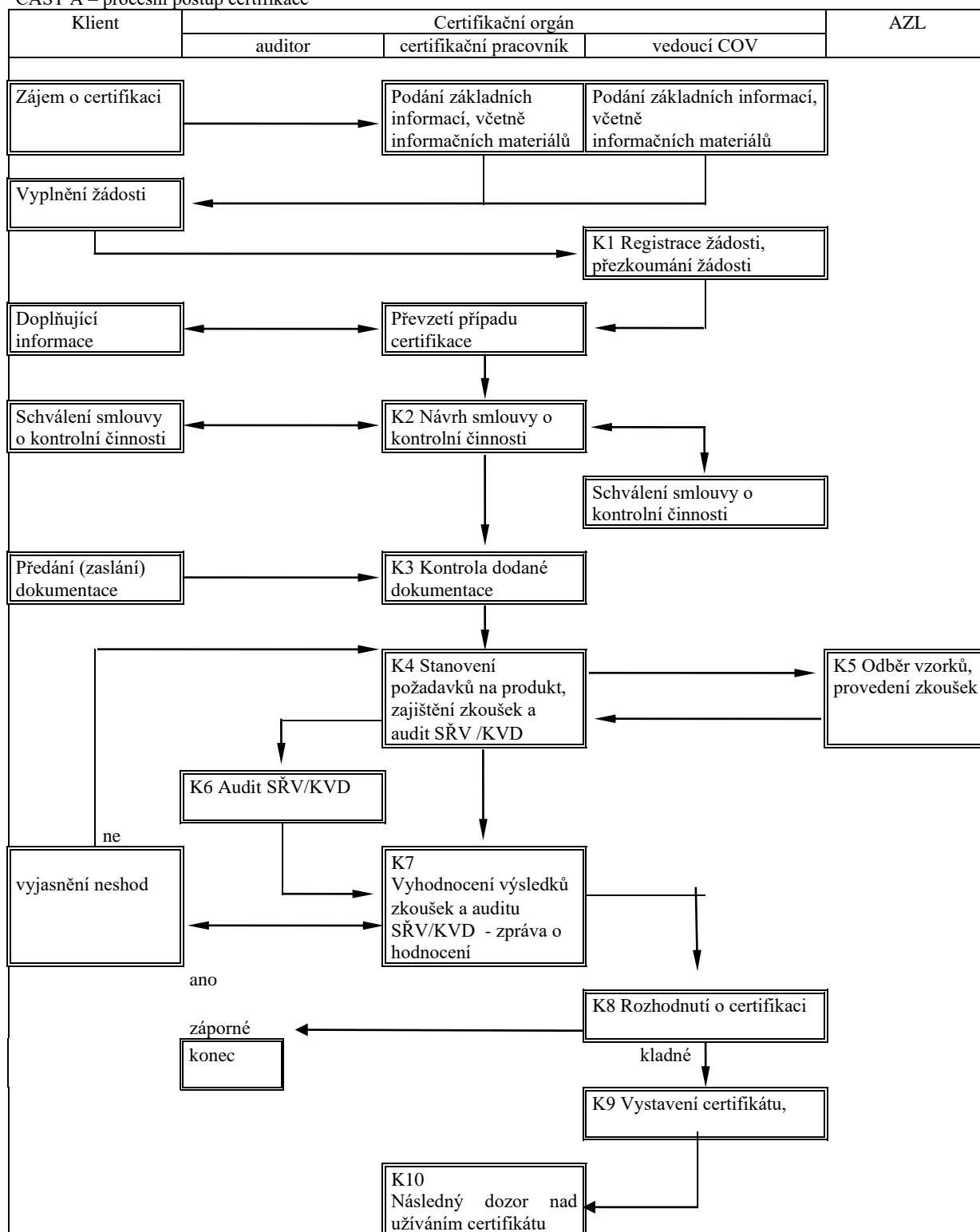
Certifikační postupy specifické pro konkrétní produkty jsou vytvořeny na základě požadavků uvedených v technických specifikacích.

Informace o certifikačním procesu je možno získat u pracovníků certifikačního orgánu na níže uvedené adrese nebo na webových stránkách:

Jílkova 76
615 00 Brno
tel.: 548 42 42 17
www.silvyvoj-zdz.cz

** označením xx se rozumí podlesní dvojčíslí letopočtu, ve kterém byl příslušný MPA vydán*

ČÁST A – procesní postup certifikace



Poznámka: procesní postup při certifikaci prototypu (certifikace jednoho konkrétního kusu produktu) je totožný s uvedeným schématem s výjimkou realizace kroků č. K6 a K10 souvisejících s auditem SŘV/KVD a následným dozorem.

ČÁST B – popis činností

Krok	Popis činností	Záznam informací
K1	Registrace žádosti o certifikaci klienta, přezkoumání žádosti (provádí vedoucí COV). Záznam o přezkoumání žádosti provádí vedoucí COV přímo v žádosti o certifikaci. V případě nejasností nebo neúplných informací se požádá klient (žadatel) o doplnění informací tak, aby byly zcela zřejmé požadavky na certifikaci. Součástí přezkoumání žádosti je i určení pracovníka COV odpovědného za realizaci daného případu certifikace.	- žádost o certifikaci
K2	Návrh smlouvy o kontrolní činnosti v rozsahu certifikace určené v žádosti (provádí certifikační pracovník). Smlouva musí být před odesláním žadateli přezkoumána vedoucím COV tak, aby byl COV schopen dostát všem závazkům.	- smlouva o kontrolní činnosti
K3	Kontrola dokumentace dodané žadatelem (provádí certifikační pracovník). Dokumentaci je nutno posoudit z hlediska úplnosti, aktuálnosti a technické správnosti.	- certifikační postup
K4	Stanovení požadavků na produkt (provádí certifikační pracovník). Rozsah činností potřebných k ověření vlastností produktů se provádí v rozsahu certifikačních postupů a schémat, které jsou součástí dokumentace COV. Při ověřování požadavků je možno převzít výsledky zkoušek dodané klientem, které potvrzují shodu s požadavky. V takových případech se ale musí jednat o akreditované zkušební a výsledky zkoušek musí ověřovat požadavky stanovené COV (požadavky určené COV musí být totožné s ověřenými požadavky v dodaném protokolu).	- certifikační postup
K5	Objednávka činností u akreditované zkušební laboratoře v rozsahu požadavků. Přednostně jsou zkoušky zadávány v AZL Silniční vývoj – ZDZ spol. s r.o. V mimořádných případech lze zkoušky zadat i v jiné zkušební laboratoři, která však musí být k těmto činnostem způsobilá (akreditovaná).	- záznam o odběru vzorků - protokol o zkouškách
K6	Audit SRV/KVD – postupuje se dle SD 29, záznam se provádí do checklistu. Pro ověření systému kvality lze do skupiny přijmout i tzv. technického experta pro ověření funkčnosti technologických postupů. Jestliže při auditu jsou zjištěny neshody méně závažného charakteru, je možno stanovit termíny pro jejich odstranění a poté překontrolovat účinnost nápravného opatření.	- audit SRV/KVD (checklist) - certifikační postup
K7	Vyhodnocení výsledků zkoušek a výsledků auditu SRV/KVD u klienta (provádí certifikační pracovník). Na základě protokolu ze zkoušek, vlastního zjištění a výsledků provedeného auditu SRV/KVD provede odborný pracovník COV vyhodnocení plnění/neplnění všech stanovených požadavků. Výsledek vyhodnocení má podobu závěrečné zprávy, ke které se má možnost klient (po přezkoumání veškeré dokumentace z procesu hodnocení a odsouhlasení závěrečné zprávy vedoucím COV) vyjádřit. Řešení neshod zjištěných při certifikaci: <ul style="list-style-type: none"> • neshody vzniklé při auditu SRV/KVD – viz bod 6 • neshody vzniklé při zkouškách – u méně závažných neshod lze stanovit klientovi termíny pro jejich odstranění. Neplnění těchto termínů vede k odmítnutí vydat certifikát, plnění termínů vede k prověření realizace nápravného opatření a ke kladné závěrečné zprávě. 	- certifikační postup - zpráva o hodnocení
K8	Rozhodnutí o certifikaci – provádí vedoucí COV na základě dokumentovaných zjištění při hodnocení výrobku.	- oznámení o udělení / neudělení certifikátu - certifikát
K9	Kladné rozhodnutí – vystavení certifikátu. Záporné rozhodnutí – ukončení případu. Činnosti prováděné COV ve shodě se smlouvou o kontrolní činnosti se realizují pouze u klientů s certifikátem produktu.	- certifikát
K10	Následný dozor nad správným užíváním certifikátu. Součástí dozoru je kontrola SRV/KVD a kontrola vybraných parametrů certifikovaného výrobku, pokud je to certifikačním schématem stanoveno.	- zpráva z dozoru

č.j.:

Žádost o certifikaci produktu

1. Identifikační údaje o žadateli

Organizace (obchodní jméno, právní postavení, adresa):	IČ: DIČ:
Zastoupený (statutární zástupce): Zástupce pro jednání s COV:	Tel.: Fax: E-mail:
Postavení žadatele: <input type="checkbox"/> výrobce <input type="checkbox"/> dovozce/distributor/zplnomocněný zástupce	Bankovní spojení:

2. Identifikační údaje o výrobcu *(vyplňovat pouze v případě, kdy žadatel není totožný s výrobcem)*

Organizace (obchodní jméno, právní postavení, adresa):
--

3. Identifikační údaje o produktu

Název produktu (dále např. kategorie, značka, typ, řada, varianta):
Popis výroby: <input type="checkbox"/> výroba jednotlivého kusu <input type="checkbox"/> produkt stálé produkce

4. Informace o systému řízení výroby/způsobu kontroly výrobků dovozcem

Systém řízení výroby/způsob kontroly výrobků dovozcem (popis):
--

5. Předmět certifikace

Specifikace požadavků (technická specifikace, upřesnění požadavků):
Certifikační postup: <input type="checkbox"/> certifikace prototypu <input type="checkbox"/> certifikace výrobku stálé produkce
Seznam dodané dokumentace, protokolů, atestů, atd.:

Žadatel (klient) se zavazuje dodržovat ustanovení certifikačního programu, který je určen postupy certifikačního orgánu, informačním souborem a následnou smlouvou o kontrolní činnosti. Dále se žadatel zavazuje přijmout pro účely hodnocení a řešení stížností opatření nezbytná k provedení hodnocení produktu, včetně poskytnutí prostředků pro prostudování technické dokumentace k produktu a výrobě, umožnění přístupu do výrobních a souvisejících prostorů žadatele, k záznamům (včetně zpráv z interních prověrek) a k pracovníkům. Žadatel potvrzuje, že byl seznámen s postupem certifikace, se Zásadami pro používání certifikátů, s Právy a povinnostmi držitelů certifikátů a že v případě udělení certifikátu bude tyto zásady a práva dodržovat.

V dne

.....

razítko a podpis odpovědné osoby

6. Přezkoumání žádosti (*nevyplňovat, slouží pro evidenci certifikačnímu orgánu*)

Posouzení správnosti žádosti (úplné a správné vyplnění žádosti): ano x ne	Jednoznačnost a kompletnost informací: ano x ne
Nesrovnalosti: ano x ne	Specifikace požadavků: ano x ne
Způsobilost /schopnost COV k provedení certifikace: ano x ne	Odpovědný pracovník:
Schválil:	Dne:

Zásady pro používání certifikátů

Klient se zavazuje dodržovat níže uvedené zásady:

- 1) Certifikát je platný pouze v rozsahu informací v něm uvedených. Certifikát platí pro produkty ve stejném provedení jako certifikovaný produkt.
- 2) Certifikát lze použít jako podklad pro prokazování vhodnosti produktu ve smyslu čl. 2 části II/5 metodického pokynu Systém jakosti v oboru pozemních komunikací, v platném znění pouze na ten typ výrobku, který byl předmětem certifikace.
- 3) Držitel certifikátu je povinen plnit a dodržovat všechny podmínky a požadavky, za nichž mu byl certifikát vydán, včetně implementování příslušných změn, jsou-li sděleny certifikačním orgánem tak, aby certifikovaný produkt nadále splňoval požadavky na produkt, jestliže certifikace platí pro probíhající výrobu.
- 4) Držitel certifikátu je povinen oznamovat certifikačnímu orgánu všechny změny významně ovlivňující provedení nebo specifikaci produktu nebo změny technických specifikací, s nimiž je soulad produktu certifikován. Držitel certifikátu je stejně tak povinen neprodleně oznamovat certifikačnímu orgánu všechny změny ve vlastnictví, struktuře nebo vedení organizace, pokud jsou významné, nebo jakékoli jiné informace naznačující, že produkt již nemusí vyhovovat požadavkům certifikačního systému, jako např. změny produktu, výrobního procesu nebo změny SRV/KVD, změnu kontaktní adresy nebo výrobního místa, atd.. Po provedení těchto změn nesmí držitel certifikátu provádět ve svých materiálech odkazy na certifikaci až do okamžiku souhlasu certifikačního orgánu.
- 5) Držitel certifikátu se nesmí ve svých reklamních, propagačních či jiných materiálech nesprávně odkazovat na systém certifikace a nesmí zavádějícím způsobem využívat odkazy na certifikaci. Certifikační orgán může odejmout certifikát u toho držitele, u něhož se prokáže:
 - že vědomě uvedl v omyl certifikační orgán poskytnutím nepravdivých informací, například v žádosti o certifikaci, technické dokumentaci, atd.,
 - že klamavě používá certifikát nebo nesprávně se odkazuje na systém certifikace ve vztahu k certifikovanému produktu,
 - že nevede seznam stížností a dokumentaci nápravných opatření,
 - že neplní požadavky certifikačního systému, včetně umožnění dozorových návštěv.
- 6) Držitel certifikátu je povinen vést záznamy o všech stížnostech týkajících se souladu výrobku s požadavky příslušné technické specifikace. Dále je povinen přijímat vhodná opatření stran těchto stížností a tato opatření dokumentovat. Držitel certifikátu je povinen předkládat záznamy o stížnostech, včetně dokumentace přijatých opatření při dozorových návštěvách.
- 7) Při pozastavení nebo odejmutí certifikace je klient povinen přestat vydávat prohlášení s odkazy na certifikaci příslušného produktu až do okamžiku vyřešení příčiny pozastavení certifikace.
- 8) Klient souhlasí s tím, že na požádání budou poskytnuty informace týkající se certifikovaného produktu (držitel certifikátu, produkt, na který byl vydán certifikát, číslo certifikátu, datum vydání certifikátu a případné informace o pozastavení nebo zrušení certifikátu).

Práva a povinnosti klientů (držitelů certifikátů)

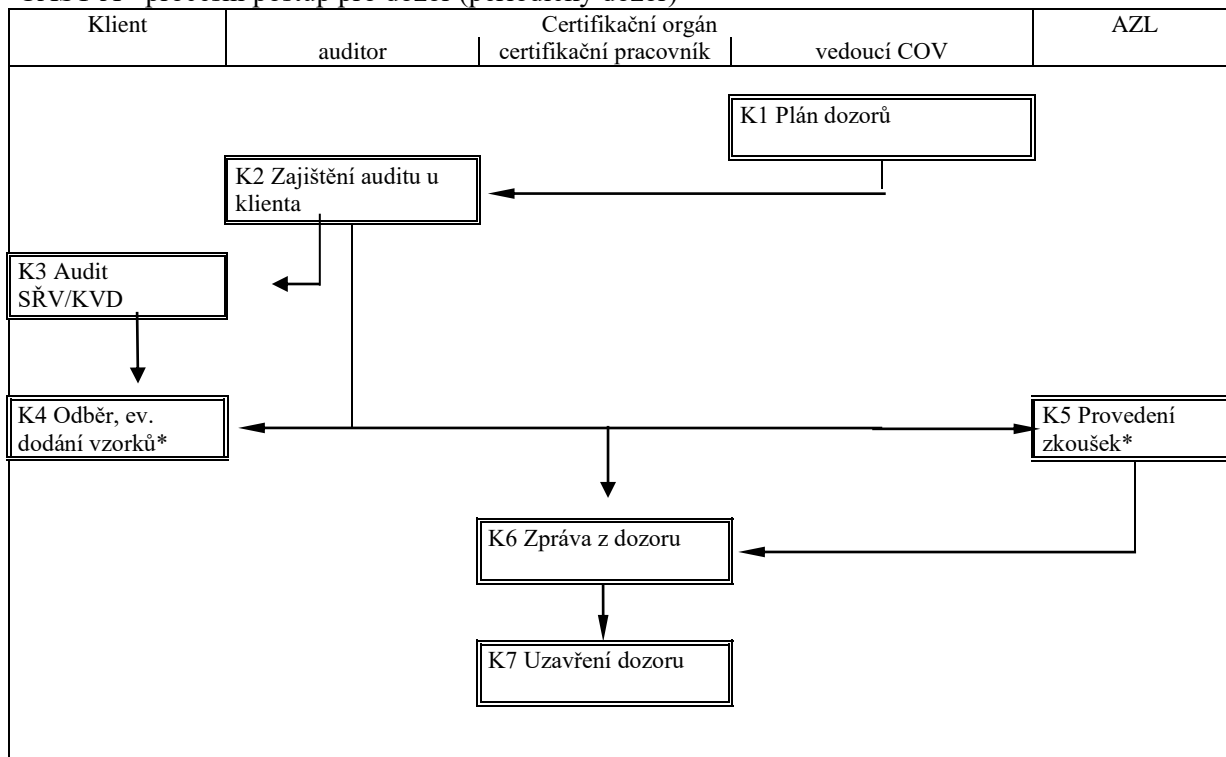
Klient má při certifikaci produktu a při používání certifikátu následující práva a/nebo povinnosti:

- 1) učinit nezbytná opatření pro:
 - provádění hodnocení a dozoru (je-li požadován), včetně zajištění dokumentace a záznamů pro prověřování a přístup k příslušnému zařízení, místu, oblasti, pracovníkům a zákazníkům klienta,
 - šetření stížností a vedení záznamů o všech klientu známých stížnostech týkajících se souladu produktů s požadavky technické specifikace a shody s certifikačními požadavky,
 - předávání těchto záznamů k dispozici certifikačnímu orgánu,
 - dokumentování přijatých opatření,
 - účast pozorovatelů, pokud je to možné,
- 2) vydávat prohlášení týkající se certifikace v souladu s rozsahem certifikace,
- 3) nepoužívat certifikát k žádným účelům v případech, které by mohly být chápány jako zavádějící a mohly by poškodit jméno certifikačního orgánu a nevydávat žádné prohlášení týkající se certifikace produktu, které by certifikační orgán mohl považovat za zavádějící nebo neoprávněné,
- 4) respektovat ustanovení smlouvy o kontrolní činnosti, pakliže byl dozor dle charakteru produktu a dle charakteru uplatněného certifikačního postupu pro následnou kontrolu produktu stanoven,
- 5) podrobit se dozoru z vnějšího podnětu, kdy certifikační orgán považuje za nutné provést dozor mimo smlouvu o kontrolní činnosti z důvodu vnějšího podnětu,
- 6) při pozastavení, odnětí nebo ukončení certifikace přestat používat veškerý propagační materiál obsahující jakýkoli odkaz na certifikaci, a postupovat v souladu s požadavky certifikačního schématu (např. vrátit všechny certifikační dokumenty, které si certifikační orgán vyžádá a přijmout jakákoli další požadovaná opatření,
- 7) v případě, kdy jsou poskytovány kopie certifikačních dokumentů jiným osobám, dokumenty musí být reprodukovány pouze jako celek,
- 8) při odkazování na svoji certifikaci produktu ve sdělovacích nebo jiných propagačních prostředcích tak činit ve shodě s požadavky certifikačního orgánu definovanými v zásadách pro používání certifikátů a těchto povinnostech,
- 9) splňovat jakékoli požadavky, které jsou předepsány v certifikačním schématu vztahující se k používání značek shody a informací souvisejících s produktem,
- 10) dodržovat podmínky výroby u produktu, za kterých byl tento certifikován, u dovážených produktů dodržovat podmínky kontroly jeho kvality, za kterých byl tento certifikován,
- 11) sledovat informace o certifikačním orgánu, které jsou zveřejňovány na internetové adrese certifikačního orgánu www.silvyvoj.cz a být s nimi v souladu,
- 12) na základě upozornění certifikačního orgánu provést nápravu skutečností, které by mohly být v rozporu s podmínkami při udělení certifikátu,
- 13) uplatňovat nároky vyplývající z certifikace pouze v rozsahu, pro který byla certifikace udělena,
- 14) využívat certifikaci pouze k vyjádření toho, že certifikovaný produkt je ve shodě s technickou specifikací uvedenou v certifikátu.

Pracovní postup pro dozor u klientů (držitelů certifikátů)

Certifikační orgán provádí periodický dozor a dozor z vnějšího podnětu. Periodický dozor se provádí u produktů stálé produkce, na které certifikační orgán udělil certifikát.

ČÁST A - procesní postup pro dozor (periodický dozor)



* pokud je předmětem dozoru rovněž provádění zkoušek produktu

Poznámka: procesní postup dozoru z vnějšího podnětu se upravuje dle druhu podnětu a závažnosti podnětu na ovlivnění charakteristik produktu, kterého se podnět týká, ev. ovlivnění systému řízení výroby/kontroly výrobku dovozcem klienta. Dozory z vnějšího podnětu nejsou zařazeny v plánu dozorů (krok K1).

ČÁST B - popis činností

Krok	Popis činností	Záznam informací
B.1 Periodický dozor		
K1	Plán dozorů - periodický dozor se provádí pouze u produktů (výrobků) stálé produkce.	- plán dozorů - smlouva o kontrolní činnosti
K2	Zajištění auditu u klienta - držitel certifikátu je seznámen pracovníkem certifikačního orgánu s přesným termínem dozoru a rozsahem dozorovaných činností.	- program dozoru
K3	Audit SŘV/KVD - provádí auditor v souladu s SD 29	- záznam z auditu (checklist)
K4	Odběr vzorků, dodání vzorků. Pro odběr vzorků se preferuje odběr vzorků ze závodu (z výroby, ze skladu).	- záznam o převzetí (odběru) vzorků
K5	Provedení zkoušek (pokud to požaduje certifikační schéma).	- protokol o zkouškách
K6	Zpráva z dozoru - výsledky zkoušek a výsledky auditu SŘV/KVD vyhodnocuje a zpracovává certifikační pracovník. Součástí vyhodnocování může být i řešení, posouzení a vyjasnění zjištěných neshod. V případě závažných neshod je třeba se vrátit ke kroku K3, ev. nemožnost odstranit závažné neshody může vést k odejmutí nebo pozastavení certifikátu.	- zpráva z dozoru
K7	Uzavření dozoru	- odeslání/předání zprávy

C E N Í K

výkonů a služeb souvisejících s certifikací produktů pro dopravní značení a dopravní zařízení

Certifikační orgán certifikující produkty akreditovaný ČIA pod č. 3085 (dále jen COV) vyhlašuje pro rok 2025 tyto ceny za výkony a služby související s výrobkovou certifikací:

1. Výkon pracovníka COV nebo technického experta: 1030,- Kč/1 hod.
2. Výkon akreditované zkušební laboratoře AZL č. 1182: 1030,- Kč/1 hod.
3. Cena za zkoušky prováděné subdodavatelsky se řídí aktuálně platnými ceníky příslušné AZL
4. Cena za vydání certifikátu v jiném jazyce: 3500,- Kč

Výše uvedené ceny jsou cenami bez daně z přidané hodnoty, jejíž sazba je účtována dle aktuálně platných zákonů v době uskutečnění zdanitelného plnění.

V Brně, dne: 31.1.2025

Ing. Jaroslav Válek, Ph.D.

vedoucí COV, v.r.